



# Harry Potter™

## THE EXHIBITION

THE PLACE TO BE



CONFIDENTIAL © IMAGINE EXHIBITIONS, INC. 2024  
All characters and elements © & ™ Warner Bros. Entertainment Inc. WB SHIELD: © & ™ WBEI. Publishing Rights © JKR

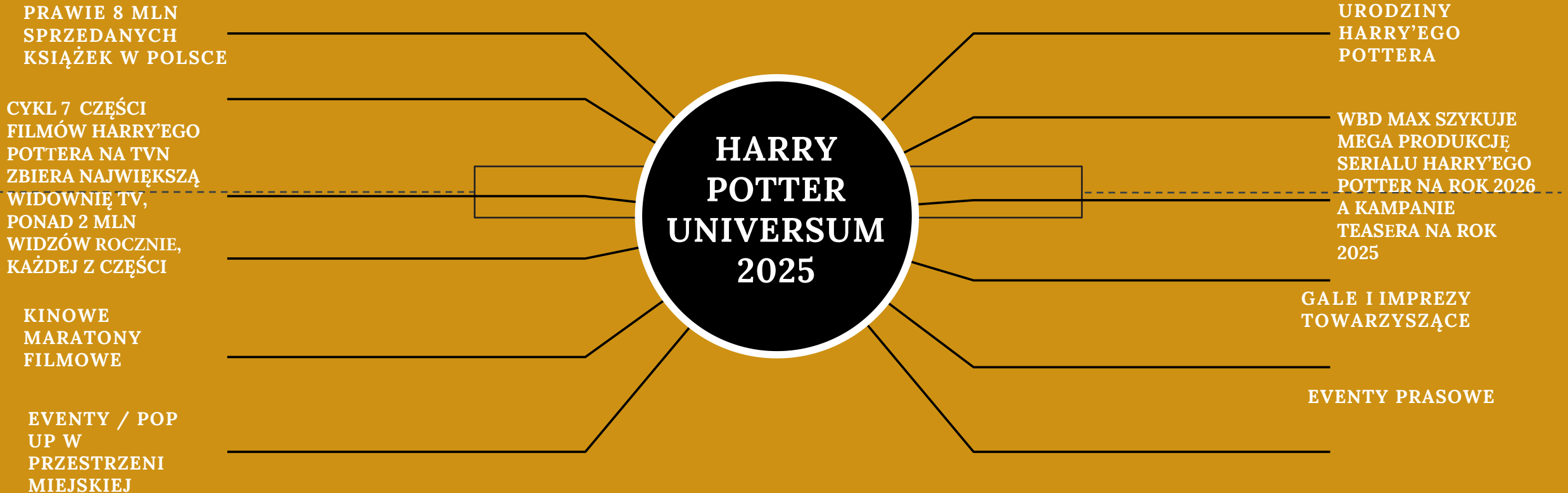
produced by

imagine eventimlive<sup>+</sup>



25 LAT HARRY'EGO POTTERA W POLSCE, ŚWIĘTO NAJWIĘKSZEJ IKONY POPKULTURY – NAJWIĘKSZEJ RODZINY FANÓW  
HARRY POTTER TO NAJPOPULARNIEJSZE NA ŚWIECIE KSIĄŻKI, OPOWIEŚCI O PRZYJAŹNI I ODWADZE, KTÓRE NIE BEZ POWODU  
ZOSTAŁY OKRZYKNIĘTE BESTSELLEREM WSZECH CZASÓW

# Harry Potter THE EXHIBITION



JEDYNY RAZ W POLSCE, DŁUGO WYCZEKIWANA MAGICZNA INTERAKTYWNA WYSTWA.  
HARRY POTTER: THE EXHIBITION! NIE MUSISZ LECIEĆ DO LONDYNU BY POCZUĆ SIĘ JAK  
W HOGWARCIE

## HARRY POTTER TO MARKA MIĘDZYPOKOLENIOWA

Od 2000 roku, kiedy w Polsce ukazała się pierwsza książka *Harry Potter i kamień filozoficzny*, część Polaków oszalała na jej punkcie. Do tych entuzjastów dołączyli nowi wielbiciele, gdy kamień filozoficzny trafił do kin. Każda premiera gromadziła ogromną publiczność. Wszystkie 8 filmów przyciągnęło prawie **12 milionów** widzów kinowych w Polsce. Suma sprzedanych książek liczona jest w kolejnych milionach.

Dodatkowo, także filmy na ekranach telewizyjnych, które w ciągu ostatnich 7 lat zgromadziły ponad **20 milionów** widzów telewizyjnych (tg: wszyscy 4+).

25 lata później Harry Potter wciąż budzi emocje, a liczba fanów rośnie z czasem. Dzieci z lat 2000 i 2002 stały się dorosłymi, a dzisiejsi dorośli są rodzicami lub dziadkami, którzy zarażają swoje dzieci i młodzież miłością do opowieści o Harrym Potterze.

Ten międzypokoleniowy aspekt pozwala nam dotrzeć do szerokiej publiczności (7-64 lat). Przy każdej premierze lub wystawie związanej z Harrym Potterem musimy uwzględnić różne grupy zainteresowań, które demograficznie obejmują szeroki cel reklamowy.



## INTRO

### HARRY POTTER: THE EXHIBITION

to ustanawiająca rekordy interaktywna wystawa, pełne emocji doświadczenie zaprojektowane przez Warner Bros Discovery Global Experiences we współpracy z Imagine i Eventim Live.

Od swojej premiery w 2022 roku w Instytucie Franklina w Filadelfii zobaczyło ją miliony fanów z całego świata. Wystawę można było zobaczyć w Nowym Jorku, Paryżu, Barcelonie, Atlancie, Filadelfii, Wiedniu i Monachium. Obecnie Harry Potter wyruszył do Hongkongu/Makau, Brazylii São Paulo i zaraz po Madrycie zawita do Alverni Planet w Polsce.

2025 to rok Harry Pottera, fenomen wielkiego młodego czarodzieja, który zaczarował miliony ludzi na całym świecie.

**Wejdź z nami do świata magii!**

ALVERNIA PLANET, KRAKÓW 2025

**NIE MUSISZ LECIEĆ DO  
LONDYNU BY ZNALEŹĆ SIĘ  
W HOGWARCIE**



produced by

**imagine eventimlive**

CONFIDENTIAL © IMAGINE EXHIBITIONS, INC. 2024

All characters and elements © & ™ Warner Bros. Entertainment Inc. WB SHIELD: © & ™ WBEI. Publishing Rights © JKR



**WITAJ W ŚWIECIE MAGII!**

Świat magii z uniwersum Harrego Pottera zmaterializował się w formie wyjątkowej, światowej, magicznej, interaktywnej wystawy

## Harry Potter: The Exhibition. Kraków.

Ekspozycja to różnorodność, mnogość atrakcji i eksponatów. To więcej niż wystawa – to prawdziwa podróż do świata czarodziejów połączona z niepowtarzalnym brand experience, które angażuje zmysły i tworzy wspomnienia na całe życie.

**DLATEGO ZA EKSPOZYCJĄ STOI SPEKTAKULARNY SUKCES...**



produced by

**imagine eventimlive**

CONFIDENTIAL © IMAGINE EXHIBITIONS, INC. 2024

All characters and elements © & ™ Warner Bros. Entertainment Inc. WB SHIELD: © & ™ WBEI. Publishing Rights © JKR



## HARRY POTTER: THE EXHIBITION

Zwiedzający przeniesieni zostaną do magicznych krain, które upamiętniają wiele niezapomnianych chwil wspominanych przez fanów i widzów od ponad 25 LAT.





## HARRY POTTER: THE EXHIBITION

Praktycy magii otrzymają możliwość zobaczenia scenerii z bliska, od oryginalnych kostiumów po rekwizyty.





## HARRY POTTER: THE EXHIBITION

Jednocześnie wyruszą we własną podróż przez innowacyjne, budzące podziw magiczne scenerie wykorzystując zaklęcia wzornictwa i dorobek technologiczny.



# Harry Potter THE EXHIBITION

JUŻ OD 11 KWIETNIA 2025 R. W POLSCE!

Czas wystawy: 11 kwietnia – 17 sierpnia 2025

Lokalizacja: **Alvernia Planet**, Kraków

Liczba gości: **360-450 000** odwiedzających



## HARRY POTTER: THE EXHIBITION

Grupa docelowa wystawy to wyjątkowo szerokie spektrum odbiorców, które gwarantuje maksymalny zasięg i uniwersalne zainteresowanie. Od dorosłych, którzy dorastali z książkami J.K. Rowling, czy millenialsów, dla których Harry Potter to ikona młodości, przez fanów filmów, po dynamiczne pokolenie Z, które odkrywa magię na nowo. Nie można zapomnieć o rodzinach z dziećmi, które razem mogą przeżywać czarodziejski świat i tworzyć niezapomniane wspomnienia.



## HARRY POTTER: THE EXHIBITION BĘDZIE MIEŚCIŁA SIĘ W 2 NAJWIĘKSZYCH KOPUŁACH ALVERNIA PLANET.

**ALVERNIA PLANET** to spektakularne miejsce z 13 futurystycznymi kopułami połączonymi szklanymi korytarzami, przypominającymi sceny science fiction. Położone w południowej Polsce, między Krakowem a Katowicami, Małopolską a Śląskiem, korzysta ze strategicznego położenia - 8 milionów ludzi w promieniu 100 km i znaczny ruch turystyczny - ok 14 mln turystów. Miejsce to charakteryzuje się wyjątkową architekturą, malowniczym otoczeniem i doskonałą dostępnością, przygotowywaną specjalnie na to wydarzenie!

**PO RAZ PIERWSZY OTWARTE DLA PUBLICZNOŚCI W 2025!**

\*do 2025 AP była studiem filmowym i audiowizualnym







## ALVERNIA PLANET – SERCE MAGII W POLSCE

Kiedy wystawa już zagości w Polsce, Alvernia Planet stanie się prawdziwym centrum czarodziejskich wrażeń. Na odwiedzających czekać będą liczne atrakcje: strefy zabaw, kino, specjalne eventy oraz przestrzenie partnerskie, które pozwolą markom budować unikalne relacje z odbiorcami w magicznej atmosferze. **Więcej niż wystawa** Dodatkowe warsztaty, aktywacje i wydarzenia to niepowtarzalna okazja do współpracy z markami oraz kreowania wyjątkowych doświadczeń. Dzięki szeroko zakrojonym działaniom – zarówno na terenie Alvernia Planet, jak i poprzez pop-upy w całej Polsce – wystawa **Harry Potter: The Exhibition** stanie się nie tylko wyjątkowym wydarzeniem, ale także nieocenionym narzędziem promocji i budowania relacji z odbiorcami.



# ALVERNIA PLANET

- K3** K4 główna przestrzeń ekspozycyjna, strefa wejścia / wyjścia, recepcja, sklep
- K1** K7 ścieżki edukacyjne
- K2** główna recepcja, restauracja, kuchnia z zapleczem

- P1** parking istniejący
- P2** parkingi II
- S** strefa food truck





## ALVERNIA SUMMER CAMP

TO MAGICZNE MIEJSCE, PULSUJĄCE FESTIWALOWĄ ENERGIĄ, ZAPRASZA DO  
ODKRYCIA BOGACTWA EMOCJI, CZEKAJĄCYCH W SPECJALNIE  
ZAPROJEKTOWANEJ PRZESTRZENI ALVERNIA SUMMER CAMP

POKAZY  
PREMIEROWE

URODZINY  
HARRY'EGO  
POTTERA

STREFY  
TEMATYCZNE

DZIEŃ  
DZIECKA

MARATONY  
FILMOWE

KONFERENCJE  
PRASOWE, GALE  
I IMPREZY  
TOWARZYSZĄCE

EVENTY / POP  
UP W  
PRZESTRZENI  
ALVERNII

Harry Potter THE EXHIBITION

# PRACUJ PRZY NAJBARDZIEJ MAGICZNYM WYDARZENIU TEGO ROKU!

Wystawa Harry'ego Pottera 2025





# Dodaj odrobinę magii do Twojego CV

interkadra  
by SYNERGIE

i pracuj z nami przy fascynującej wystawie Harrego Pottera 2025!



Kwiecień - Sierpień  
2025



Alvernia Planet -  
Nieporaz



Pracuj w miejscu, gdzie magia staje się rzeczywistością!



# Dlaczego **warto** dołączyć?

**ROZWÓJ ZAWODOWY**  
pozyskasz doświadczenie w obsłudze  
międzynarodowego projektu

**WSPANIAŁA ATMOSFERA**  
młody, energiczny i niezwykle pomysłowy  
zespół

**ROZWÓJ UMIEJĘTNOSCI INTERPERSONALNYCH**  
kontakt z gośćmi z całego świata

**ATRAKCYJNY SYSTEM WYNAGRODZEŃ**  
atrakcyjne stawki i benefity

**UNIKALNE ŚRODOWISKO PRACY**  
Magia Harrego Pottera każdego dnia!





Na jakie **stanowisko** poszukujemy?

## OBSŁUGA WYSTAWY

### Co będziesz robić?

- **Witać gości z uśmiechem i pozytywną energią** – Ty tworzysz pierwsze wrażenie!
- **Promować wyjątkowe produkty i doświadczenia** – pokaż, że magia istnieje!
- **Obsługiwać sprzedaż i kasy POS** – szybko, sprawnie i z uśmiechem.
- **Pomagać w zwrotach i wymianach** – rozwiązywanie problemów to też sztuka!
- **Uzupełniać półki i dbać o to, by ekspozycja zawsze wyglądała świetnie.**
- **Współpracować z zespołem** – działamy razem, bo razem zawsze różnie!
- **Sporadycznie przenosić rzeczy (z pomocą narzędzi)** – odrobina ruchu jeszcze nikomu nie zaszkodzi.
- **Wspierać procesy inwentaryzacji** – organizacja to podstawa.
- **Pomagać nowym osobom w zespole** – pokaż im, jak działać jak prawdziwy czarodziej.
- **Obsługiwać klientów z pasją** – spraw, by każdy poczuł się wyjątkowo!



# Profil idealnego kandydata

- ➔ **STUDENCI / OSOBY MŁODE**
- ➔ **OSOBY OTWARTE NA WSPÓŁPRACĘ I CHĘTNE DO NAUKI**
- ➔ **GOTOWE DO PRACY W WEENEKDY I ŚWIĘTA – DOPASUJEMY GRAFIK DO TWOJEJ DYSPOZYCYJNOŚCI**
- ➔ **OSOBY ZNAJĄCE JĘZYK ANGIELSKI MIN. NA POZIOMIE B1**





# Nasze oczekiwania

- znajomość języka angielskiego na poziomie B1
- dobra organizacja pracy i punktualność
- odpowiedzialność za powierzone zadania
- pozytywne nastawienie do nauki pracy na systemach POS
- gotowość do pracy w różnych godzinach, w tym weekendy i święta
- otwartość do nauki i zdobywania doświadczenia
- umiejętność adaptacji do różnych sytuacji
- doświadczenie w obsłudze gości, sprzedaży detalicznej lub sprzedaży w branży rozrywki na żywo będzie dodatkowym atutem, ale...

**..jeśli nie masz doświadczenia,  
wszystkiego Cię nauczymy!**



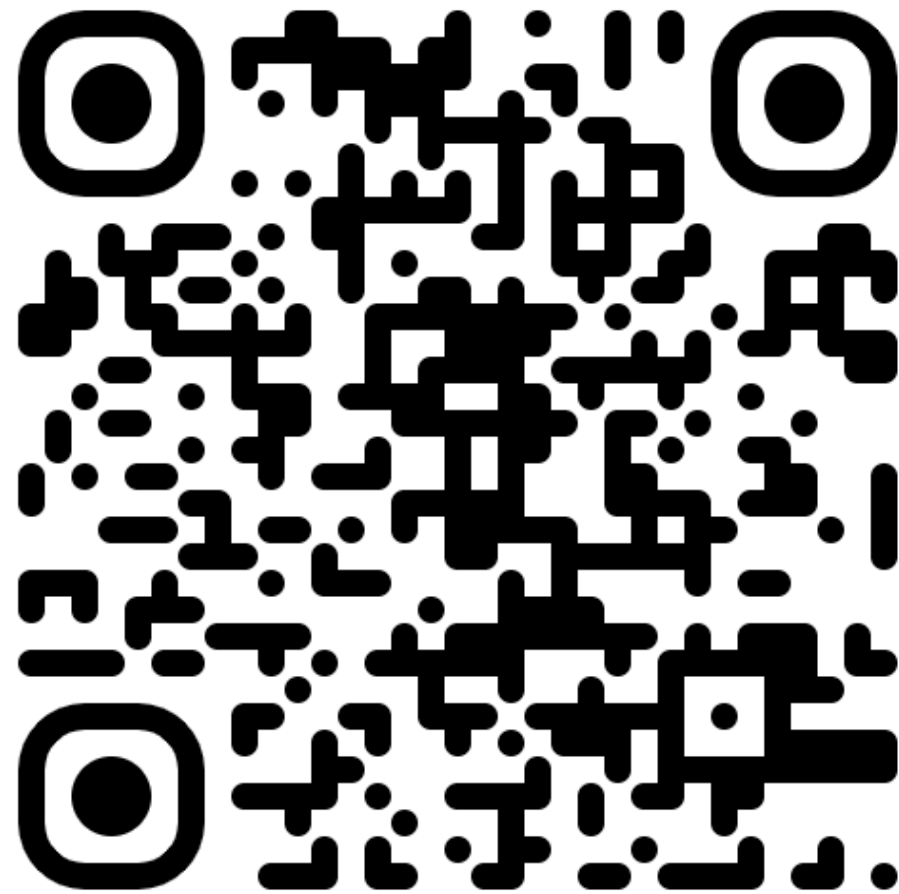
# Jak możemy współpracować?

praca w ramach **umowy zlecenie**  
z elastycznym **czasem pracy**  
z możliwością odbycia  
praktyk studenckich



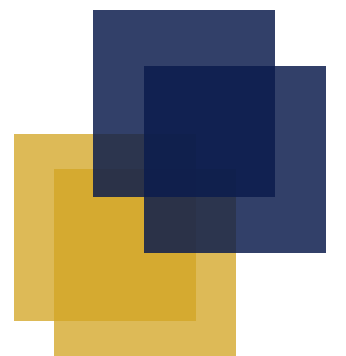
# Jak aplikować?

Zeskanuj kod QR  
i wypełnij kwestionariusz .



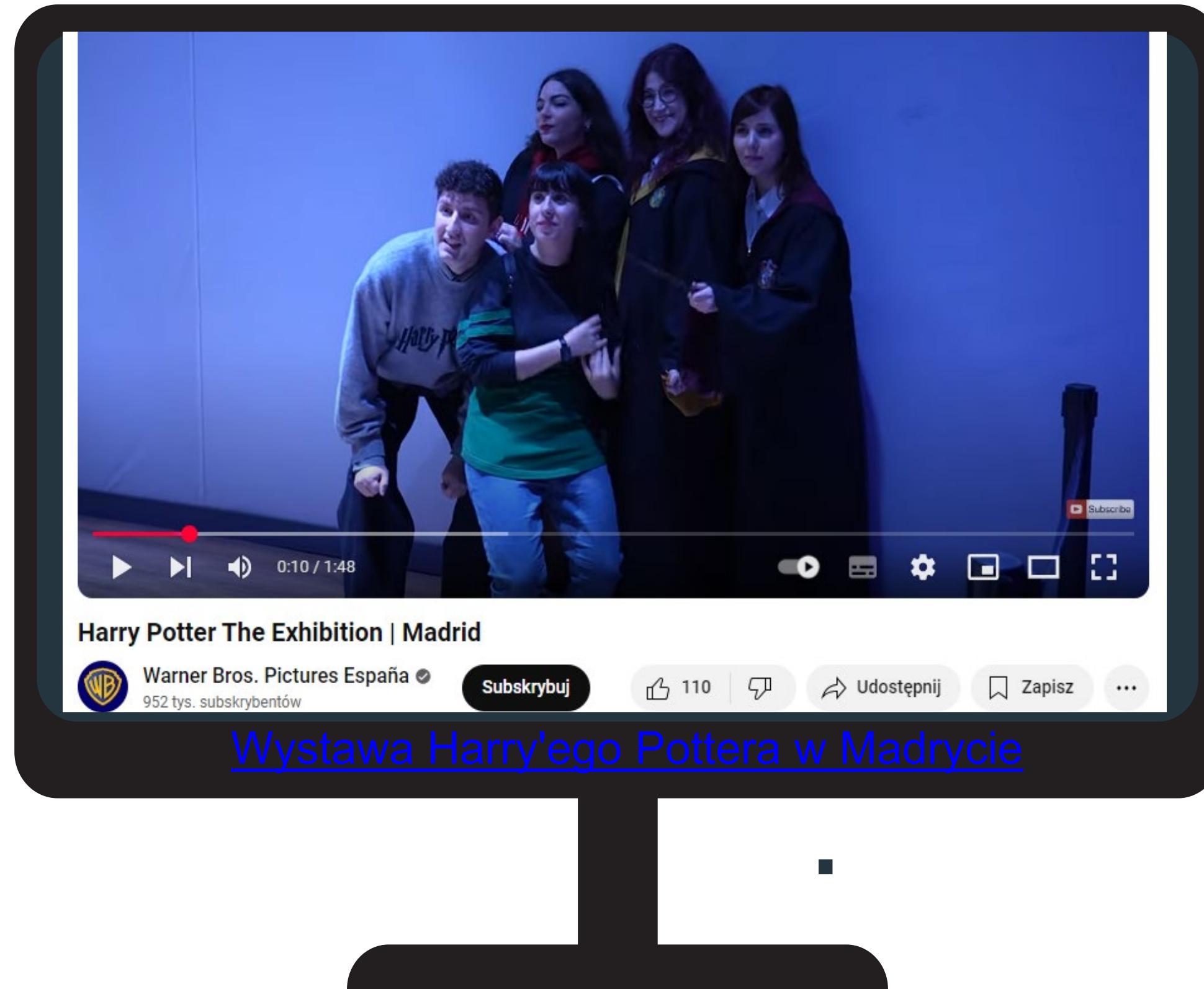
Wypełnij kartkę, którą  
otrzymałeś /łaś

PYTANIE	ODPOWIEŹ
Imię, nazwisko	
Miejscowość zamieszkania	
Uczelnia/ kierunek studiów	
Rodzaj studiów – niepotrzebne skreśl	stacjonarne / niestacjonarne
<b>kontakt - numer telefonu</b>	
Twoja dyspozycyjność	pn <input type="checkbox"/> wt <input type="checkbox"/> śr <input type="checkbox"/> czw <input type="checkbox"/> pt <input type="checkbox"/> weekend (sb/nd) <input type="checkbox"/>
Znajomość języków obcych:	<b>Język angielski - WYMÓG KONIECZNY</b> <input type="checkbox"/> słabo(A1/2) <input type="checkbox"/> średnio (B1) <input type="checkbox"/> dobrze (B2) <input type="checkbox"/> biegle (C1)  Język..... <input type="checkbox"/> słabo(A1/2) <input type="checkbox"/> średnio (B1) <input type="checkbox"/> dobrze (B2) <input type="checkbox"/> biegle (C1)  Język..... <input type="checkbox"/> słabo(A1/2) <input type="checkbox"/> średnio (B1) <input type="checkbox"/> dobrze (B2) <input type="checkbox"/> biegle (C1)
Doświadczenie zawodowe - uczestnictwo w eventach – jeśli tak, opisz w jakim charakterze	



# Dołącz z nami do świata magii !

interkadra  
by SYNERGIE



Pracuj w miejscu, gdzie magia staje się rzeczywistością!





Dziękujemy  
za uwagę !



[rekrutacja.event@interkadra.pl](mailto:rekrutacja.event@interkadra.pl)



503 102 578