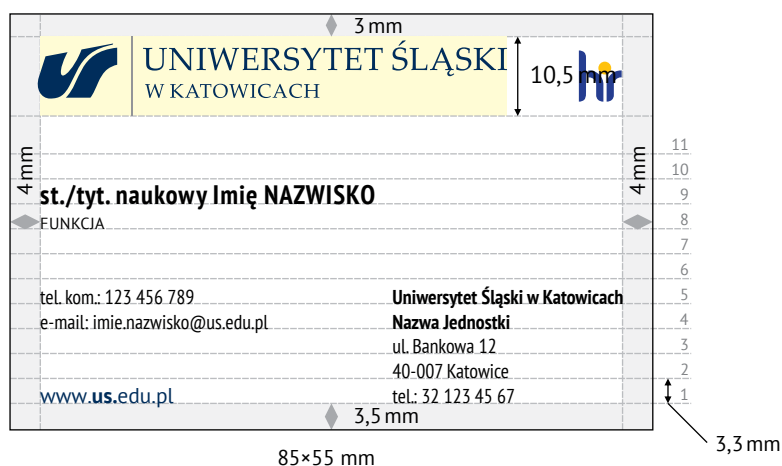
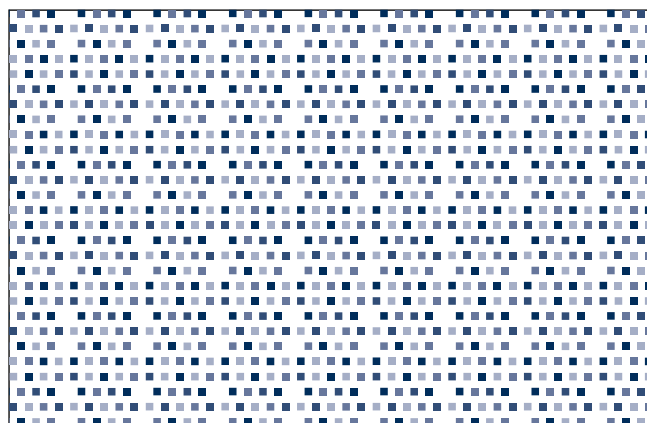


Wizytówka | zasady składu



rewers A (deseń; wizytówka jednostronna)



Obowiązujące na Uniwersytecie Śląskim wytyczne do zapisu nazw tytułów, funkcji oraz jednostek w języku polskim oraz angielskim zostały zawarte w glosariuszu terminów uniwersyteckich oraz nazw obowiązujących na UŚ:

www.zmiany.us.edu.pl/sites/default/...

The guidelines applicable to the Polish and English language forms of academic titles, functions and names of units at the University of Silesia have been included in the Glossary of University Terms and Names in force at the University of Silesia: [www.zmiany.us.edu.pl/...](http://www.zmiany.us.edu.pl/)

Logotyp Uniwersytetu, wysokość 10,5 mm, równany do lewego i górnego marginesu;
wiersz 10 lub 9:

tytuł naukowy, imię, nazwisko – krój pisma: PT Sans Narrow, odmiana: bold, stopień pisma: 10 pkt.,
NAZWISKO zapisane wersalikami (wielkimi literami);
wiersz poniżej: funkcja zapisana wersalikami – krój pisma: PT Sans, odmiana: zwykła, stopień pisma: 6 pkt.;
dane osobiste – telefon komórkowy, e-mail (2–3 wiersze niżej, na wysokości bloku z danymi teleadresowymi) – krój pisma: PT Sans Narrow, odmiana: zwykła, stopień pisma: 7,5 pkt.
adres strony www – „www.”
i „edu.pl” – krój pisma: PT Sans, odmiana: zwykła, stopień pisma: 8 pkt., „us.” – krój pisma: PT Sans, odmiana: bold, stopień pisma: 10 pkt.;
blok z danymi teleadresowymi – krój pisma: PT Sans Narrow, stopień pisma: 7,5 pkt.,
dane w kolejności: Uniwersytet Śląski w Katowicach, Nazwa Jednostki – odmiana pisma: bold, ulica, kod pocztowy i miejscowość, telefon, fax – odmiana pisma: zwykła, ostatni wiersz bloku znajduje się na wysokości wiersza nr 1, tekst złamany w chorągiewkę do lewej krawędzi, blok dosunięty do prawego marginesu

Na rewersie deseń z kostek, w kolorze białym na tle w kolorze podstawowym Uniwersytetu Śląskiego (C: 100, M: 69, Y: 8, K: 54) lub w negatywie.