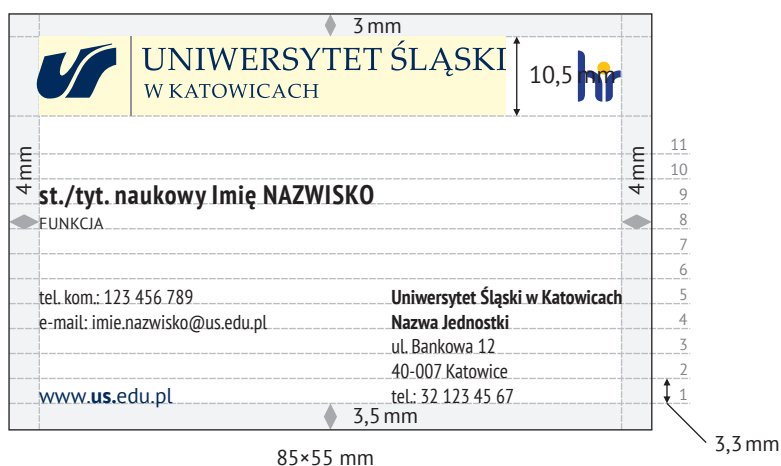
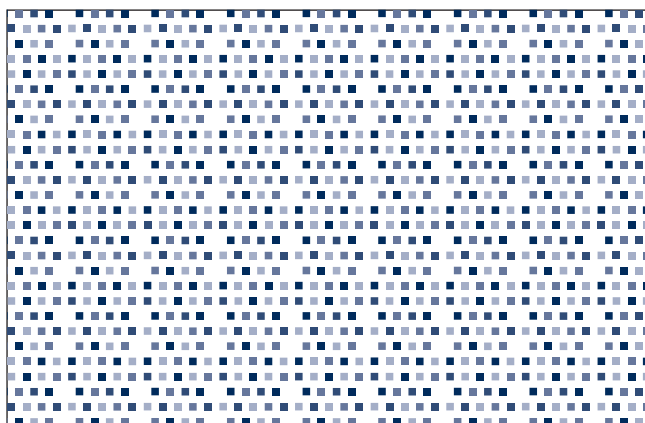


Wizytówka | zasady składu



rewers A (deseń; wizytówka jednostronna)



Logotyp Uniwersytetu, wysokość 10,5 mm, równany do lewego i górnego marginesu;
wiersz 10 lub 9:
tytuł naukowy, imię, nazwisko – krój pisma: PT Sans Narrow, odmiana: bold, stopień pisma: 10 pkt., NAZWISKO zapisane wersalikami (wielkimi literami);
wiersz poniżej: funkcja zapisana wersalikami – krój pisma: PT Sans, odmiana: zwykła, stopień pisma: 6 pkt.;
dane osobiste – telefon komórkowy, e-mail (2–3 wiersze niżej, na wysokości bloku z danymi teleadresowymi) – krój pisma: PT Sans Narrow, odmiana: zwykła, stopień pisma: 7,5 pkt.
adres strony www – „www” i „edu.pl” – krój pisma: PT Sans, odmiana: zwykła, stopień pisma: 8 pkt., „us.” – krój pisma: PT Sans, odmiana: bold, stopień pisma: 10 pkt.;
blok z danymi teleadresowymi – krój pisma: PT Sans Narrow, stopień pisma: 7,5 pkt.,
dane w kolejności: Uniwersytet Śląski w Katowicach, Nazwa Jednostki – odmiana pisma: bold, ulica, kod pocztowy i miejscowość, telefon, fax – odmiana pisma: zwykła, ostatni wiersz bloku znajduje się na wysokości wiersza nr 1, tekst złamany w chorągiewkę do lewej krawędzi, blok dosunięty do prawego marginesu

Na rewersie deseń z kostek, w kolorze białym na tle w kolorze podstawowym Uniwersytetu Śląskiego (C: 100, M: 69, Y: 8, K: 54) lub w negatywie.